

Montage voorschrift Mystiek met Monier Signy Finnez dakpannen

solinso

1

Dak met Mystiek zonnedakpannen

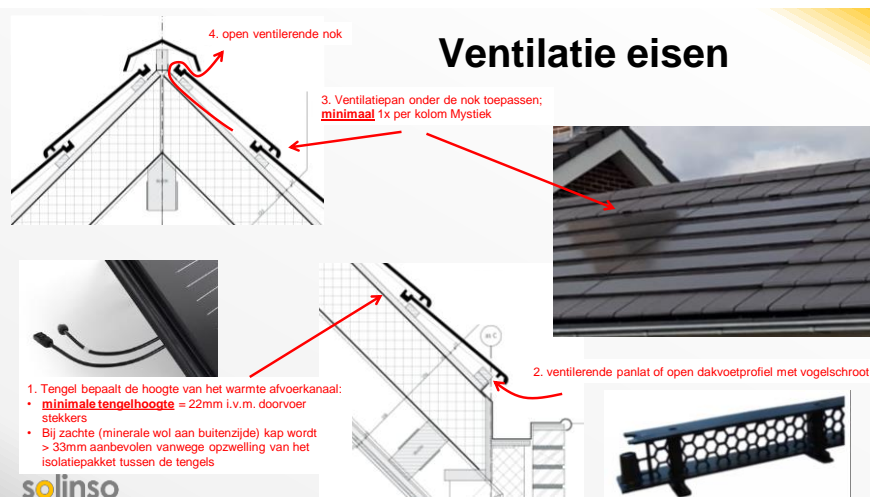
- **Montage eisen**
 - Montage handleiding (5 pagina's tekst) te downloaden op onze website www.solinso.nl/downloads
 - Video handleiding: <https://www.youtube.com/watch?v=ppknX-fahgU> (of zoek op **Solinso** in **YouTube**)
- **Ventilatie eisen**
 - Toelichting op volgende bladen



solinso

2

Ventilatie eisen



3

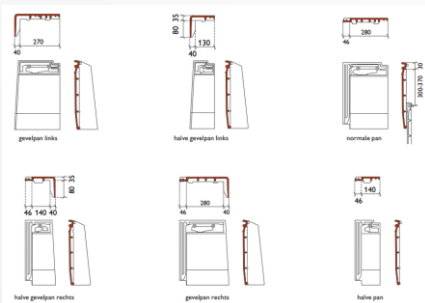
Waarom sterke ventilatie?

- Er is aandacht nodig voor ventilatie aan de achterzijde van het Mystiek paneel. Dit wordt mogelijk gemaakt door koude lucht te laten instromen bij de dakvoet in combinatie met uitstroom van warme lucht onder de nok.
- Naast een open ventilerende nok wordt het gebruik van ventilatiepannen dringend aanbevolen. Alternatieve wijze van nokventilatie alleen na overleg met Solinso.
- Op deze manier ontstaat convectie (vergelijkbaar aan schoorsteen trek) achter de zonnedakpannen. Dit is niet alleen gunstig voor de energieopbrengst maar zorgt ook voor een langere levensduur van het zonnestroomsysteem omdat de kunststof materialen minder snel verouderen.

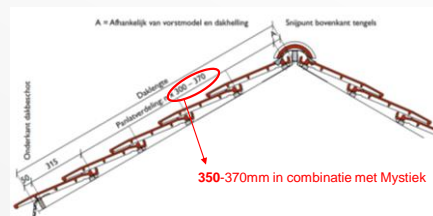
solinso

4

Monier Signy Finnez



Afmeting (lxd)	480 x 326 mm
Werkende breedte	280 mm +/- 1 mm
Gewicht	4,9 kg
Aantal per m ²	9,7 - 11,9
Gemiddeld gewicht per m ²	ca. 52,9 kg
Dakhelling minimaal	22°

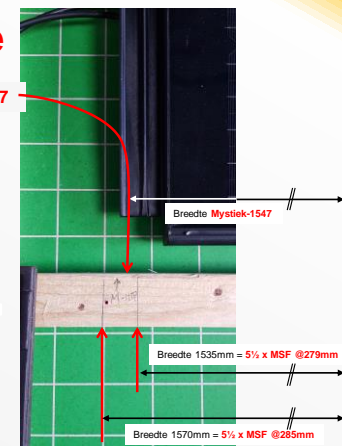
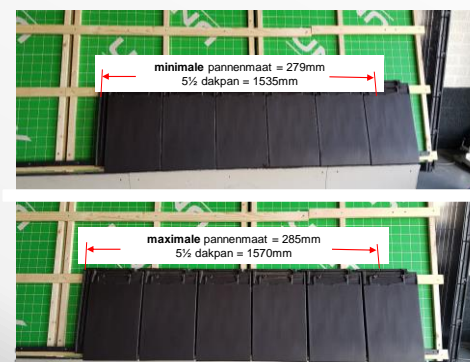


solinso

5

Let op! Werkende breedte

Breedtemaat = 281,33mm in combinatie met Mystiek-1547



6

Mystiek en Signy Finnez dakpan

Passing in de breedte (zie ook vorige blad)

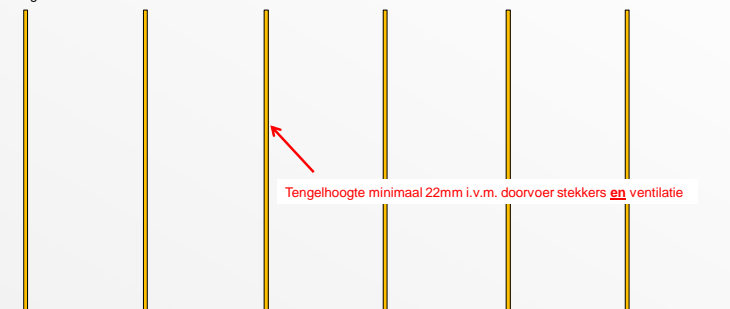
- **Mystiek past op Monier Signy Finnez mits:**
 - Mystiek-1547 **en werkende breedte dakpan = 281,33mm**
 - Uitgangspunt is 1x Mystiek-1547 passend op 5½ dakpan
 - Alternatieven: over breedte zonnestroomsysteem halve pan uitwerken, bijvoorbeeld:
 - 17 x 279mm (dakpannen) = 3x1581mm (Mystiek-1578 op 3mm trek)
 - 22½ x 280mm (dakpannen) = 4x1575mm (Mystiek-1572 op 3mm trek en indekken in verband)
 - 28 x 280mm (dakpannen) = 5x1568mm (Mystiek-1567 op 1mm trek)
 - 39 x 280mm (dakpannen) = 7x1560mm (Mystiek-1554 op 6mm trek)
 - 45 x 280mm (dakpannen) = 8x1575mm (Mystiek-1572 op 3mm trek)
- **Zijaansluitingen passen op elkaar waardoor waterdichte koppeling wordt gerealiseerd**
 - Aan linkerzijde klein stukje dakpan uitknipen of wegslijpen

solinso

7

Montage 1. Leeg dakbeschot

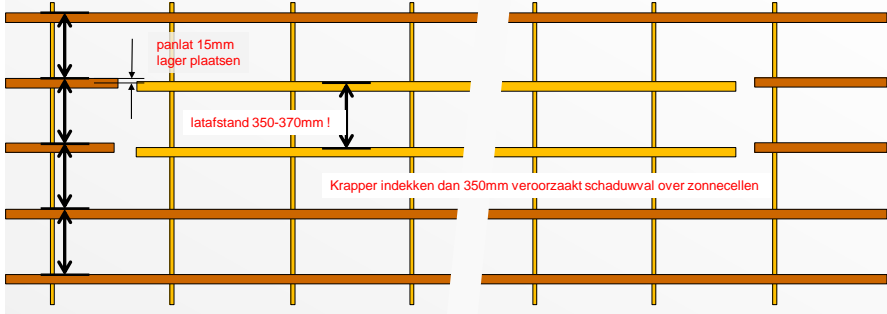
tengels



solinso

8

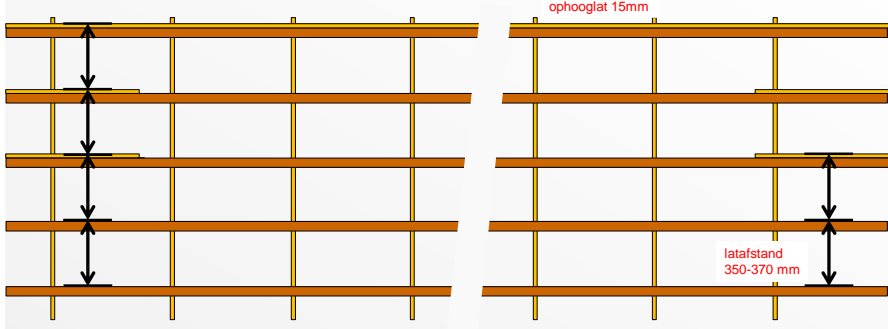
Montage 2. Panlatten



solinso

9

Montage 2. Alternatieve opbouw panlatten

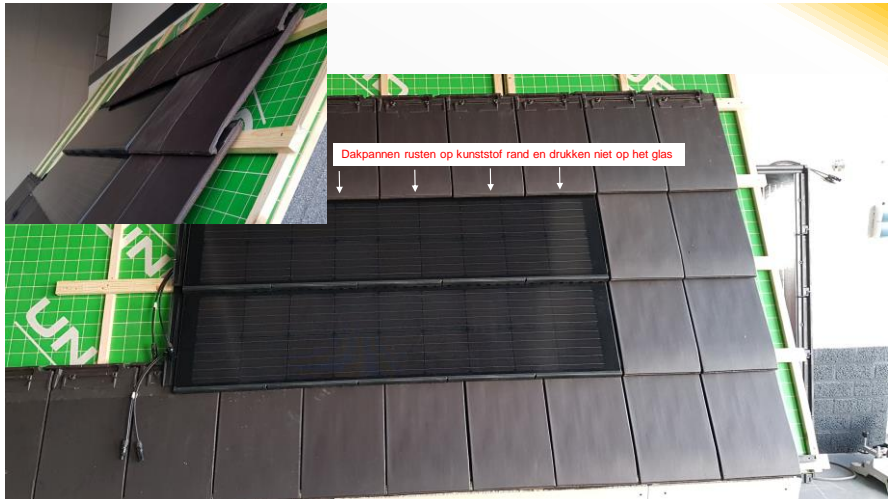


solinso

10



11



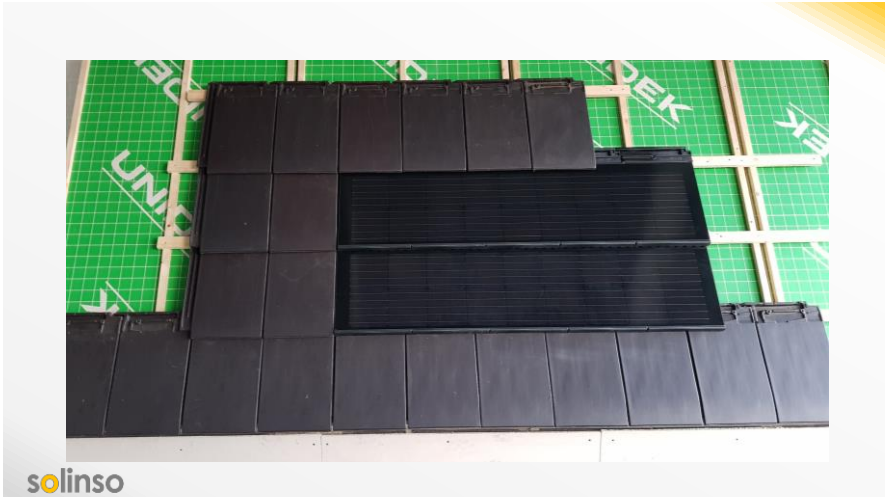
12



13



14



15



16