



## Montage voorschrift Mystiek met Jacobi-Walther Stylist dakpannen

solinso

1

## Dak met Mystiek zonnepanelen

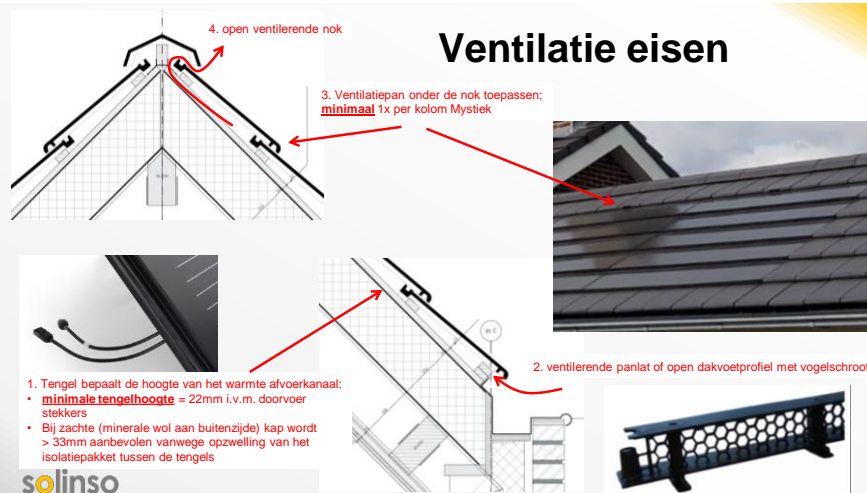
- **Montage eisen**
  - Montage handleiding (5 pagina's tekst) te downloaden op onze website [www.solinso.nl/downloads](http://www.solinso.nl/downloads)
  - Video handleiding: <https://www.youtube.com/watch?v=ppknX-fahgU> (of zoek op **Solinso** in **YouTube**)
- **Ventilatie eisen**
  - Toelichting op volgende bladen



solinso

2

## Ventilatie eisen



solinso

3

## Waarom sterke ventilatie?

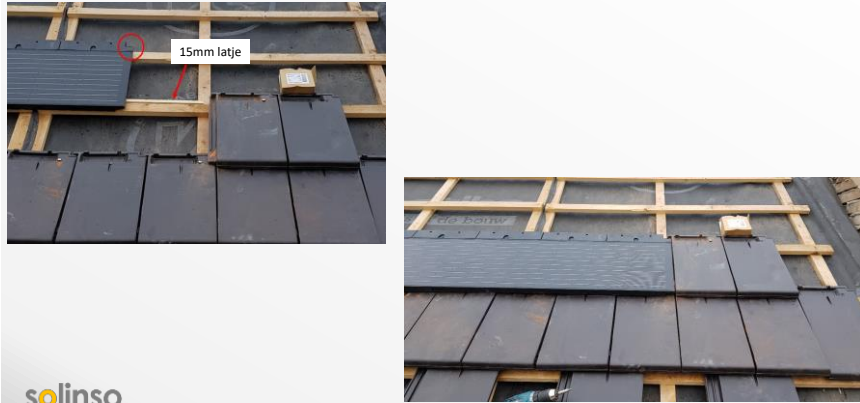
- Er is aandacht nodig voor ventilatie aan de achterzijde van het Mystiek paneel. Dit wordt mogelijk gemaakt door koude lucht te laten instromen bij de dakvoet in combinatie met uitstroom van warme lucht onder de nok.
- Naast een open ventilerende nok wordt het gebruik van ventilatiepannen dringend aanbevolen.
- Op deze manier ontstaat convectie (vergelijkbaar aan schoorsteen trek) achter de zonnepanelen. Dit is niet alleen gunstig voor de energieopbrengst maar zorgt ook voor een langere levensduur van het zonnestroomsysteem omdat de kunststof materialen minder snel verouderen.

solinso

4



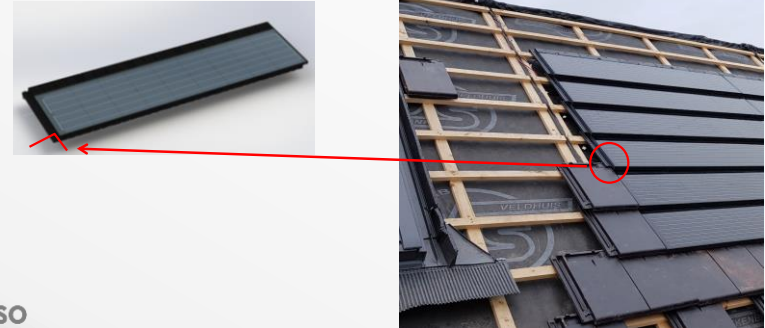
## Aansluiting rechts (start)



9

## Stylist aansluiting links

- Linkerzijaansluiting Mystiek valt onder JW-Stylist dakpan, maar moet 3 cm worden ingekort (handzaag) op de dakpan-Mystiek aansluiting



10



11